

POHLED BOČNÍ - PŮVODNÍ STAV M 1 : 50

LEGENDA PRO BYTOVÝ DŮM  
JANÁČKOVA 15 - 17

A STŘEŠNÍ ŘÍMSA

PŮVODNÍ STŘEŠNÍ ŘÍMSA Z BETONOVÝCH PREFABRIKOVANÝCH ŘÍMSOVEK VČETNĚ POVRCHU SE STRUKTUROVANÝM (DRÁSANÝM/ŠKRÁBANÝM) ŠTUKEM

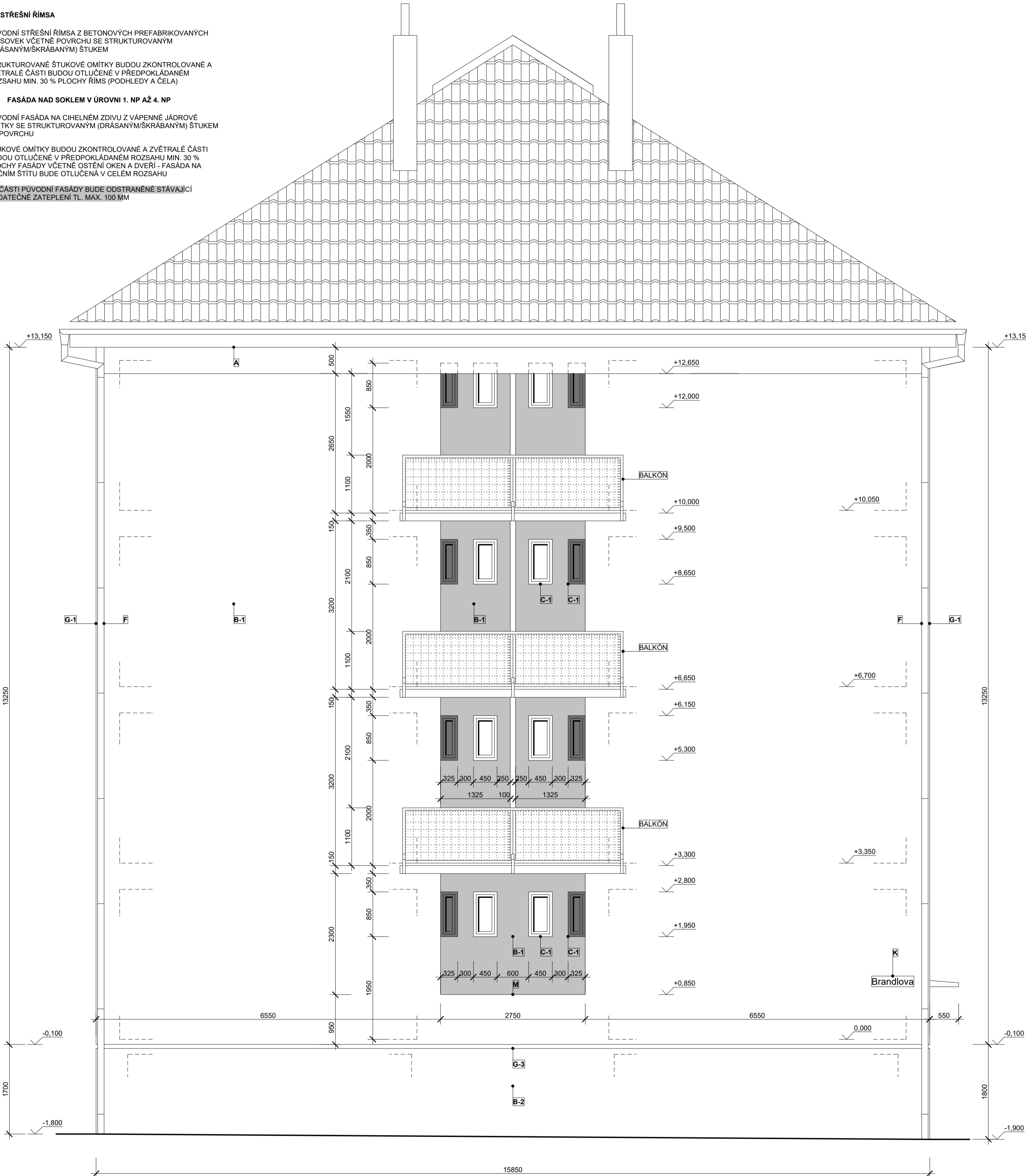
STRUKTUROVANÉ ŠTUKOVÉ OMÍTKY BUDOU ZKONTROLOVANÉ A ZVĚTRALÉ ČÁSTI BUDOU OTLUČENÉ V PŘEDPOKLÁDANÉM ROZSAHU MIN. 30 % PLOCHY ŘÍMS (PODHLÉDY A ČELA)

B-1 FASÁDA NAD SOKLEM V ÚROVNI 1. NP AŽ 4. NP

PŮVODNÍ FASÁDA NA CIHELNÉM ZDIVU Z VÁPENNÉ JÁDROVÉ OMÍTKY SE STRUKTUROVANÝM (DRÁSANÝM/ŠKRÁBANÝM) ŠTUKEM NA POVRCHU

ŠTUKOVÉ OMÍTKY BUDOU ZKONTROLOVANÉ A ZVĚTRALÉ ČÁSTI BUDOU OTLUČENÉ V PŘEDPOKLÁDANÉM ROZSAHU MIN. 30 % PLOCHY FASÁDY VČETNĚ OSTĚNÍ OKEN A DVEŘÍ - FASÁDA NA BOČNÍM ŠTÍTU BUDE OTLUČENÁ V CELÉM ROZSAHU

NA ČÁSTI PŮVODNÍ FASÁDY BUDE ODSTRANĚNÉ STÁVAJÍCÍ DODATEČNÉ ZATEPLENÍ TL. MAX. 100 MM



B-2 FASÁDA POD SOKLEM V ÚROVNI 1. PP

PŮVODNÍ FASÁDA NA CIHELNÉM ZDIVU Z CEMENTOVÉ JÁDROVÉ OMÍTKY SE STRUKTUROVANÝM (DRÁSANÝM/ŠKRÁBANÝM) ŠTUKEM NA POVRCHU

ŠTUKOVÉ OMÍTKY BUDOU ZKONTROLOVANÉ A ZVĚTRALÉ ČÁSTI BUDOU OTLUČENÉ V PŘEDPOKLÁDANÉM ROZSAHU MIN. 30 % PLOCHY FASÁDY VČETNĚ OSTĚNÍ OKEN A DVEŘÍ - FASÁDA NA BOČNÍM ŠTÍTU BUDE OTLUČENÁ V CELÉM ROZSAHU

C-1 OKNA V BYTECH A SPOLEČNÝCH PROSTORÁCH 1. NP AŽ 4. NP

PŮVODNÍ PLASTOVÉ OKNA S IZOLAČNÍM ZASKLENÍM (PROVEDENO MEZI ROKY 2008 - 2009) VČETNĚ VENKOVNÍCH HLINÍKOVÝCH PARAPETŮ R.Š. MAX. 250 MM S BOČNÍMI KRYTKAMI

PŮVODNÍ PLASTOVÉ OKNA S IZOLAČNÍM ZASKLENÍM V BYTOVÝCH KOUPELNÁCH (KRAJNÍ OKNA) 1. NP AŽ 4. NP BUDOU VYBOURÁNÉ

VENKOVNÍ PARAPETY BUDOU DEMONTOVANÉ VČETNĚ BOČNÍCH KRYTEK

G-1 SVISLÉ ROHOVÉ DRÁŽKY VE FASÁDĚ

PŮVODNÍ SVISLÉ DRÁŽKY ROZMĚRU CCA. 150 x 150 MM V ROZÍCH ŠTÍTOVÉ FASÁDY, VE KTERÝCH JSOU VEDENÉ STÁVAJÍCÍ DEŠŤOVÉ SVODY

F DEŠŤOVÉ SVODY

PŮVODNÍ DEŠŤOVÉ SVODY DN 120 Z POZINKOVANÝCH PLECHŮ VČETNĚ OBJÍMEK, HORNÍCH KOLEN A LITINOVÝCH LAPAČŮ STŘEŠNÍCH SPLAVENIN (SVODY JSOU NAPOJENÉ NA LAKOVANÉ ŽLABOVÉ KOTLÍKY, KTERÉ BYLY PROVEDENÉ V ROKU 2023 V RÁMCÍ REKONSTRUKCE ŠÍKMÝCH STŘECH NAD DOMY)

DEŠŤOVÉ SVODY VČETNĚ OBJÍMEK, HORNÍCH KOLEN A LAPAČŮ STŘEŠNÍCH SPLAVENIN BUDOU DEMONTOVANÉ (LAKOVANÉ ŽLABOVÉ KOTLÍKY ZŮSTANOU ZACHOVANÉ)

G-3 VODOROVNÉ PRŮBĚŽNÉ DRÁŽKY VE FASÁDĚ

PŮVODNÍ VODOROVNÉ PRŮBĚŽNÉ DRÁŽKY (FASÁDNÍ NUTY) ROZMĚRU MAX. 75 x 75 MM MEZI SOKLOVOU A NADSOKLOVOU ČÁSTÍ FASÁDY

K CEDULE PRO OZNAČENÍ DOMU A ULICE

PŮVODNÍ PLECHOVÉ CEDULE NA FASÁDĚ - ČÍSLO ORIENTAČNÍ, ČÍSLO POPISNÉ, OZNAČENÍ VCHODU A OZNAČENÍ ULICE

PLECHOVÉ CEDULE NA FASÁDĚ BUDOU ODSTRANĚNÉ

M OPLECHOVÁNÍ ZÁBRADELNÍ ŽÍDKY

PŮVODNÍ OPLECHOVÁNÍ R.Š. MIN. 200 MM NA CIHELNÉ ZÁBRADELNÍ ŽÍDCE TL. 150 MM BUDE DEMONTOVANÉ

BALKÓN

PŮVODNÍ KONSTRUKCE BYTOVÝCH BALKÓNŮ - BETONOVÁ DESKA S PODLAHOU Z KAMENINOVÉ DLAŽBY A ZÁBRADLÍ Z OCELOVÝCH PROFILŮ S VÝPLNĚMI Z MLÉČNÉHO SKLA - ZŮSTANE ZACHOVANÁ

ZODP.PROJEKTANT	VYPRACOVAL	MÍSTO STAVBY	ING. PETR BRICHTA	
ING. PETR BRICHTA	ING. PETR BRICHTA	HODONÍN	BRNĚNSKÁ 4104/14B, 695 01 HODONÍN	
STAVEBNÍK : MĚSTO HODONÍN, MASARYKOVO NÁM. 53/1, 695 35 HODONÍN			IČO: 75822768, p.brichta@seznam.cz	
AKCE :  <b>Zateplení BD Janáčkova 15 - 21 - projektová dokumentace</b>			ZAK.Č.	01/01/2024
			ARCH.Č.	D.1.1-8-01/01/2024
			STUPEŇ PD	DPS
			DATUM	01/2024
OBSAH :  <b>D.1.1 Architektonicko - stavební řešení</b>  <b>POHLED BOČNÍ - PŮVODNÍ STAV</b>			ČÍSLO KOPIE	ČÍSLO VÝKRESU  <b>D.1.1 - 8</b>